



AR-PH68

ARKROCKET INC.
Atlanta, GA

www.ARKROCKET.com

1. 安全指示

2. 产品概览

2.1 俯视图

2.2 背面视图

3. 设置您的唱机

3.1 安装唱盘和唱片垫

3.2 安装防尘罩

3.3 安装和调整唱臂配重

4. 使用您的唱片机

4.1 播放唱片

4.2 如何操作转盘

4.3 如何操作蓝牙

4.4 蓝牙传输

4.5 线路输入操作

5. 故障排除

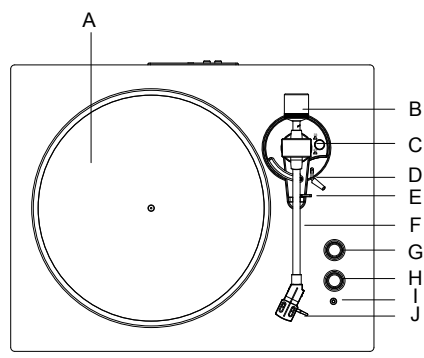
6. 技术规格

7. EC 声明

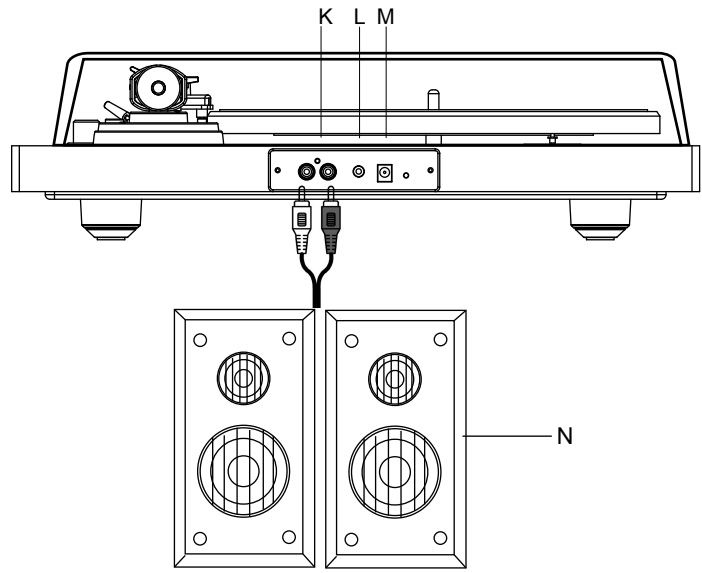
1. 为了避免触电风险，请勿在水域附近使用本产品。
2. 为了保证安全操作，请确保本产品只使用在标签或说明书中指定的电源类型。
3. 请勿危及极化插头的安全性。极化插头有两个插片，其中一个比另一个宽。它只能按照一种方式插入电源插座，不应强行插入。如果您无法将插头插入插座，请尝试翻转插头。如果仍然无法插入，请联系合格的电工。
4. 为了防止电源线受损，请避免在插头、插座和电线出口处踩踏或夹紧电线。
5. 为了避免火灾或电击的风险，请不要过载墙上插座、延长线或内置插座。
6. 出于安全考虑，请避免将任何物品插入本产品的开口，因为它们可能接触到危险的电压点或短路零件，可能引起火灾或电击。此外，永远不要将任何液体溅在产品上。
7. 请勿尝试自行维修本产品，因为打开或拆除外壳可能会暴露您于危险的电压或其他危害。请将所有维修工作委托给合格的服务人员。
8. 请注意，未经合规方明确批准的更改或修改可能会导致用户的操作权限失效。
9. 为避免潜在的危险，请勿使用未经产品制造商推荐的附件。
10. 移动时请小心处理产品和手推车的组合体。急刹车、过度用力和不平坦的地面可能会导致组合体翻倒。
11. 产品机箱上的插槽和开口是为了提供通风和确保产品的可靠运行，同时还可防止过热。请勿堵塞或覆盖这些开口。
12. 将设备拔掉电源插头在闪电暴期间或长时间不使用时。

产品概览

2.1 俯视图



2.2 背面视图



| # | 项目 | 描述 |
|---|--------|-----------------------------------|
| A | 转盘盘 | 铝合金转盘 |
| B | 配重 | 转动调整针压 |
| C | 转速选择开关 | 请将您的唱盘调至选取唱片类型（33或45）的位置来选择您的转盘速度 |
| D | 唱臂升降器 | 向前推动和向后拉动以升起和降下唱臂 |
| E | 唱臂托架 | 唱臂不使用时请放在此架上 |

| # | 项目 | 描述 |
|---|---------|---|
| F | 唱臂 | 固定唱针的部件，从唱片上产生声音。 |
| G | 功能控制 | 将控制旋钮选择BT/线路输入/手机/BT发射器/ |
| H | 电源/音量控制 | 将控制旋钮旋转以打开/关闭设备，并通过控制旋钮调节音量。 |
| I | 指示灯 | 手机模式：红色灯常亮 蓝牙模式：蓝色灯快速闪烁 蓝牙配对：蓝色灯常亮 线路输入模式：红色和蓝色灯常亮 蓝牙发射模式：蓝色灯快速闪烁 蓝牙发射配对：红色灯慢闪 |
| J | 唱针 | 从播放唱片中产生声音的探头。 |
| K | 线路输出插孔 | 插入随附的扬声器RCA电缆到该插孔中 |
| L | 线路输入插孔 | 连接到外部音频设备并播放音乐 |
| M | 直流电源插孔 | 将直流插头插入直流电源插孔 |
| N | 扬声器 | 用于音乐播放的外部放大器 |

设置您的唱机

使用前您需要先安装转盘

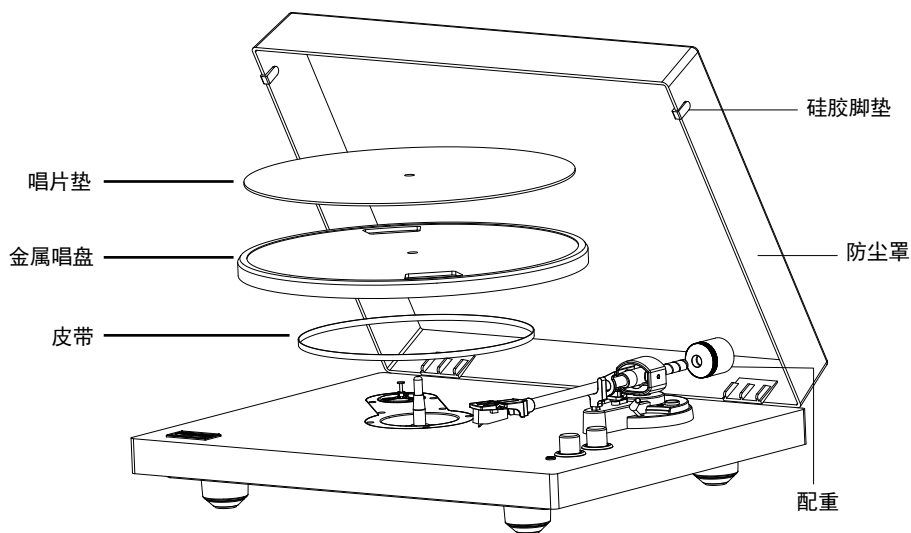
1. 从包装箱中取出配件并检查配件是否完好，齐全。

| # | 配件 | 数量 |
|---|---------|----------------|
| 1 | 线路输入电缆 | 1条 |
| 2 | 电源适配器 | 1条 |
| 3 | 唱臂配重块 | 1条 |
| 4 | 45转速适配器 | 1条 |
| 5 | 唱盘垫 | 1条 |
| 6 | 皮带 | 2个（一条已安装，一条备用） |
| 7 | 用户指南 | 1本 |
| 8 | 防尘罩 | 1个 |

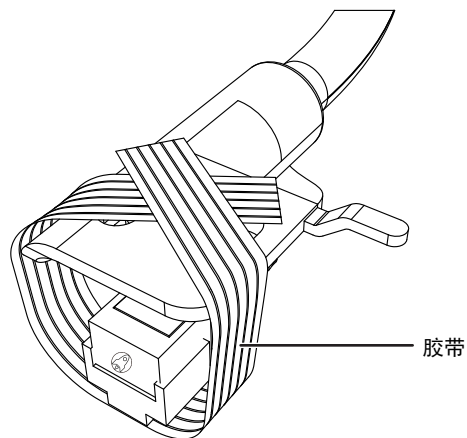
2. 安装金属唱盘（皮带预先安装在金属磁盘底部），并在金属磁盘上安装唱片垫。

3. 安装防尘罩

4. 安装并调整唱臂配重块



5. 小心地取下胶带。用太大力气会损坏盖子和唱针。

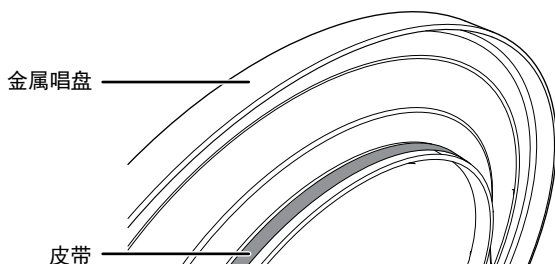


安装唱盘和唱片垫

注意：皮带预先安装在金属唱盘底部。

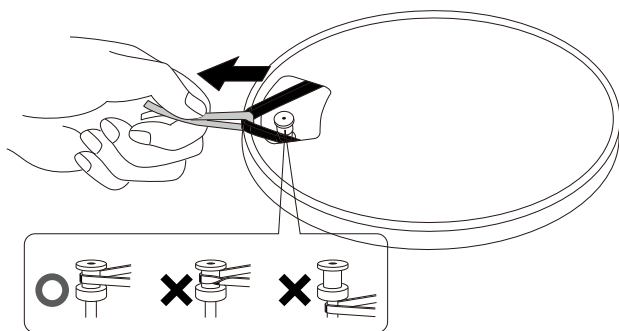
将唱盘翻过来，检查皮带位置。

确保驱动皮带在圆圈的中间环绕。位于圆圈太高或太低的驱动皮带可能会导致皮带脱落或速度不稳定。

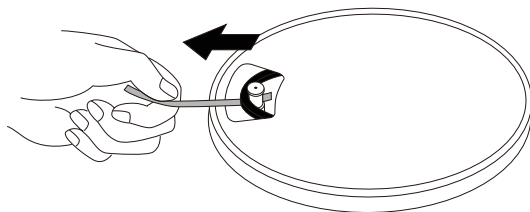


1. 将皮带放在电机滑轮上。

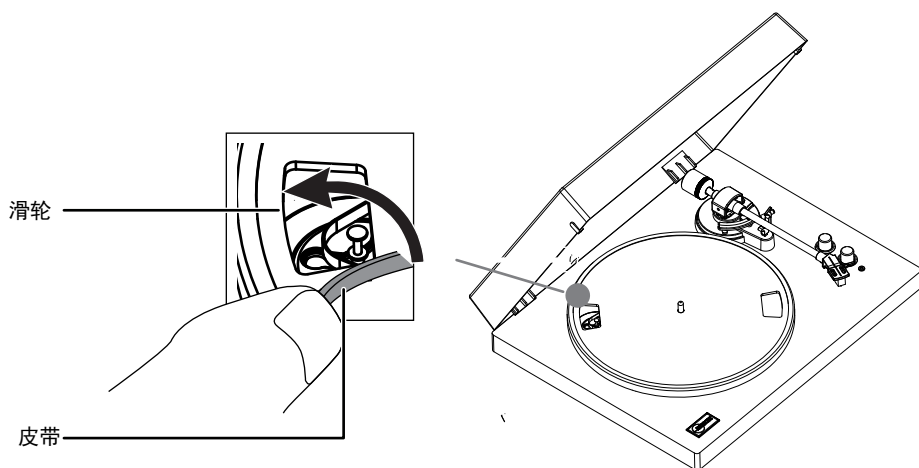
将唱盘孔之一与电机滑轮对齐，同时拉住皮带附带的红色丝带两端，按照图示将皮带放在电机滑轮上。在执行此操作时，注意不要扭曲皮带。



从皮带上取下红色丝带。



2. 拿住皮带，翻转唱盘并将其放在您的唱机中心的主轴上。
3. 将唱盘中的圆孔与滑轮对准，用手指将皮带勾到滑轮上。



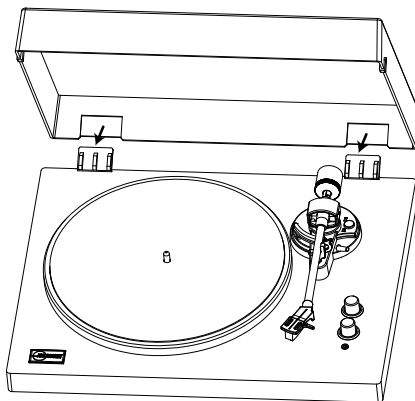
4. 将唱片垫放在唱盘上。

注意：当您想要从唱机上取出唱盘时，先取下唱片垫，然后抓住唱盘向上拉出。如果您要将唱机运输，这尤其重要，以防止唱盘摇晃。

CN

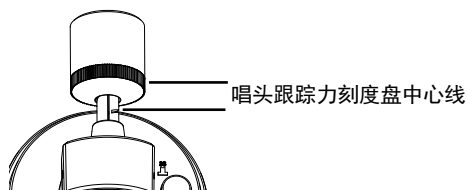
安装盖子

将盖子的铰链口插入唱盘的铰链上。

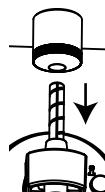


唱头跟踪力调整

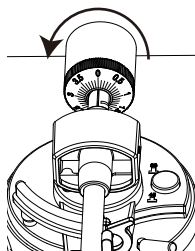
所提供的配重适用于重量在3.0-6.0克之间的唱头。



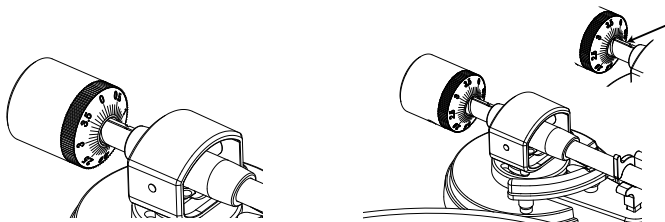
1. 轻轻地将配重向唱臂后方推动并旋转，确保刻度盘朝向唱盘前方。



2. 用黑色数字环抓住配重，轻轻地将其推入唱臂的末端。



3. 最后，逆时针旋转配重和唱头跟踪力刻度盘（从前面看），根据唱头制造商的建议调整唱头跟踪力。



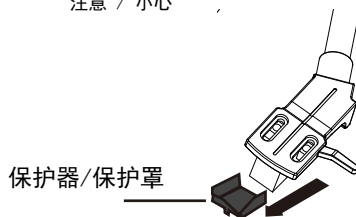
注意：刻度盘上每个标记代表0.1克。工厂安装的唱头推荐跟踪力为 $3.5\text{g} \pm 0.5\text{g}$ 。请仔细旋转唱头跟踪力刻度盘。当“3.5”位于唱臂顶部的黑线上方时，请停止旋转。

播放唱片

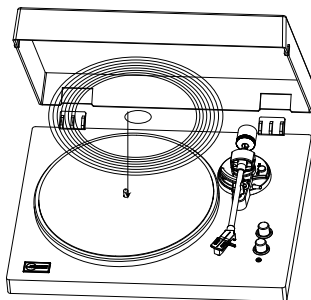
4. 播放唱片之前

4.1.1 向前拉保护器以将其移除。

注意：过度向下施加力可能会导致唱针与唱头分离。如果唱针脱落或松动，请参考更换唱针的说明以确保正确重新连接。当唱针未完全安装时，可能只能产生低音量输出。



4.1.2 将唱片放置在毛毡垫上，使中心孔与主轴对齐



4.2. 唱盘操作

首先要足够降低放大器和音箱的音量。

- 4.2.1 将附带的电源适配器连接到唱盘上，打开电源旋钮并选择手机模式。
- 4.2.2 将唱针保护器从唱针上取下。
- 4.2.3 将唱片放在滑垫上。
- 4.2.4 按下速度选择按钮，根据唱片类型切换33和45转速。
- 4.2.5 解锁扶臂夹并将扶臂升降杆置于上升位置。
- 4.2.6 将扶臂定位在唱片上期望的位置（凹槽）上。
- 4.2.7 小心地将扶臂放在唱片上。
- 4.2.8 根据需要调高唱片机的音量。
- 4.2.9 当唱片播放完毕后，唱片机将自动停止转动，将扶臂抬起并归位到扶臂支架上。

CN

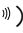
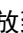
4.3 蓝牙操作

- 4.3.1. 将附带的电源适配器连接到唱片机上，并将电源旋钮打开到BT模式，蓝色指示灯快速闪烁。
- 4.3.2. 打开您的媒体设备的蓝牙功能，搜索并选择“Arkrocker Cassion”来配对媒体设备和唱片机。

4. 3. 3. 一旦您的媒体设备成功与唱片机配对，唱片机将播放一个短的确认音。
4. 3. 4. 从您的媒体设备播放和流式传输音乐到唱片机。指示灯将变成纯色。

注意：蓝牙版本：5.0

4.4 蓝牙传输操作

4. 4. 1. 连接附带的电源适配器到唱机上。
4. 4. 2. 将唱片机打开，然后将两个设备的音量都调低开始。
4. 4. 3. 将唱片机上的模式选择旋钮设置为PHONO以播放
4. 4. 4. 长按按钮（) 开始配对过程，操作指示灯会闪烁一次红色表示连接已经建立。
4. 4. 5. 将音乐从唱盘播放到媒体设备。如果想要结束播放，请长按按钮（) 以停用发射器功能。

4.5 AUX-IN 操作

这个唱片机包括一个辅助音频输入插孔，可用于连接外部音频设备，如MP3播放器、CD播放器和旧款不可插入式iPod，以便通过唱片机的扬声器听取外部声源。

4. 5. 1. 使用一根带有两端 3.5 毫米立体声连接的音频线。
4. 5. 2. 将一端插入唱片机的AUX-IN插孔，另一端插入音频设备的Line Out插孔。
4. 5. 3. 将唱盘和音频设备开启，唱盘的指示灯将变为红色。
4. 5. 4. 音量可以通过唱机控制。将辅助设备的所有功能按照惯例操作。

注意：

1. 确保音臂被牢固锁定，以避免任何损坏。
2. 当您完成后，请不要忘记关闭唱盘和外部设备的电源。

CN

5. 更换唱针

拆卸唱针

1. 温柔地拉下唱针的前缘。
2. 将唱针向前拉。
3. 拉出并移除。

安装唱针

1. 将唱针的尖端朝下放置。
2. 将唱针后端与唱头对准
3. 将唱针的前端以向下的角度插入，轻轻将唱针前端向上抬起，直到它卡在位。

故障排除

潜在的不正确使用和故障条件

这些唱片机是按照最高标准制造的，并在离开工厂之前进行了严格的质量控制。可能发生的故障不一定是由于材料或生产故障引起的，有时可能是由于不正确的使用或不幸的情况引起的。因此，以下列出了一些常见的故障症状。

没有电源

- 电源适配器连接不正确
- 没有电源插座电源

电源已开启但唱盘不转

- 唱盘传动皮带未安装或滑脱了

唱盘在转动但没有声音或声音不够大。

- 唱针保护盖还没有取下
- 唱臂被杠杆抬起

唱片声音太快或太慢

- 唱片播放速度选择错误

皮带是否放置在电机滑轮上？

检查皮带是否正确放置在电机滑轮（铜色）上。

正确地

皮带损坏了吗？

用新皮带替换它

唱放输入有强烈杂音

- 电缆接地不正确
- 唱盘太靠近音箱

6 技术规格

| | |
|--------|--|
| 型号 | AR-PH68 |
| 蓝牙版本 | JL5.1 |
| 输入 | AC 100-240V ~50/60Hz |
| 电源供应 | 12V---2000mA |
| 扬声器驱动器 | 4 INCH , |
| 扬声器功率 | 2 X 20W |
| 尺寸 | 盖子关闭时 H119 X W 448 X D351MM 盖子打开时 H180 X W 448 X D351MM |
| 重量 | 9.05kg |

消费电子产品废弃物处理信息



这个标志出现在产品和/或随附文件上，表示在处理它的时候，它必须被视为废弃的电子电气设备（WEEE）

任何标记为WEEE的废弃产品都不应与普通家庭垃圾混合在一起。它们应该分开存放，以进行材料的处理、回收和再利用。

为了确保正确的处理、回收和回收利用，请将所有带有WEEE标志的废弃物品带到当地政府废弃物处理场所，在那里将免费接受。通过正确处理废弃电子电气设备，消费者可以帮助节省宝贵的资源，并防止这些废弃物可能包含的有害物质对人类健康和环境造成潜在的负面影响。

CN



1 YEAR WARRANTY

Scan to activate your warranty
and download the manual



www.ARKROCKET.com